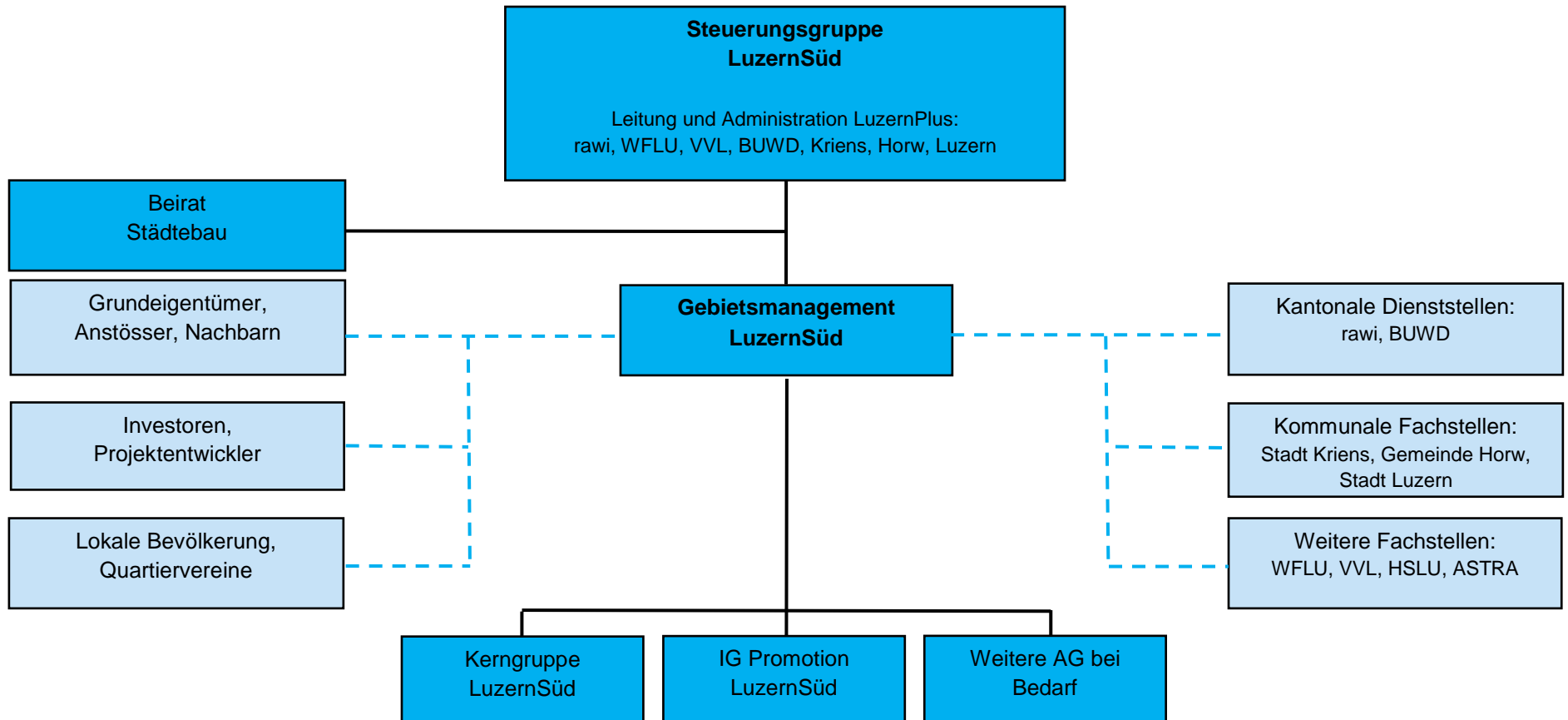





Organigramm



Legende:

 = Projektintern LuzernSüd

 = Interessenvertreter

 = Führungslinie

 = koordinierende Zusammenarbeit

Ebikon, 14.10.2019 / büa



Steuerungsgruppe

Mitglied	Rolle
Armin Camenzind	Geschäftsführer LuzernPlus (Vorsitz)
Thomas Zemp	Gemeinderat, Gemeinde Horw
Cyrill Wiget	Stadtpräsident, Stadt Kriens
Manuela Jost	Stadträtin, Stadt Luzern
Patrick Abegg	Mobilitätskoordinator/ Stv. Leiter Projekte & Kommunikation, BUWD
Mike Siegrist	Abteilungsleiter/ Kantonsplaner, rawi
Pascal Süess	Geschäftsführer, VVL
Andreas Zettel	Leiter Unternehmensentwicklung, WFLU
Colette Peter	Leiterin Institut für Soziokulturelle Entwicklung, Hochschule Luzern
Thomas Glatthard	Gebietsmanager LuzernSüd (beratend, ohne Stimmrecht)

Aufgaben Steuerungsgruppe

- Verantwortung für die Gebietsentwicklung LuzernSüd wahrnehmen
- den Entwicklungsprozess steuern und überwachen
- im Rahmen ihrer Kompetenzen selbst entscheiden, bzw. andernfalls politische Entscheide bewirken
- Aufträge an den Gebietsmanager erteilen
- Anträge des Gebietsmanagers behandeln



Beirat Städtebau

Mitglied	Rolle
Monika Jauch-Stolz	Architektin, MMJS Jauch-Stolz Architekten AG (Präsidentin Beirat)
Markus Bachmann	Leiter Hochbau, Gemeinde Horw
Thomas Lustenberger	Abteilungsleiter Planungs- und Baudienste, Gemeinde Kriens
Jürg Rehsteiner	Leiter Städtebau / Stadtarchitekt, Stadt Luzern
Pierre Feddersen	Architekt, Feddersen & Klostermann
Daniel Lengacher	Architekt, Lengacher Emmenegger Partner AG
Armando Meletta	Architekt, Meletta Strebel Architekten AG
Tomaso Zanoni	Architekt, ZANONI Architekten
Markus Reichenbach	Bauingenieur/ Verkehrsingenieur, Kontextplan
Beat Nipkow	Landschaftsarchitekt, Nipkow Landschaftsarchitektur BSLA SIA

Aufgaben des Beirates Städtebau

- das Gebietsmanagement beraten
- die Qualität der Aufgabenfelder sichern
- Impulsgeber sein
- die inhaltliche Abstimmung (Nutzung, Freiraum, Städtebau, Verkehr) begleiten, vernetzen und unterstützen
- die städtebauliche Planungs-, Projektierungs- und Umsetzungsphase beraten und begutachten
- fachliche Gutachten von verschiedenen Planungen und Projekte vornehmen können
- Verantwortung für die Modellweiterentwicklung übernehmen



Gebietsmanager

Thomas Glatthard
Gebietsmanager LuzernSüd
Riedmattstrasse 14 | 6031 Ebikon | 041 410 22 67
t.glatthard@luzernplus.ch | www.luzernplus.ch | www.luzernsued.ch

Aufgaben des Gebietsmanagers

- ein gebietsbezogenes Netzwerk bilden und pflegen
- Öffentlichkeitsarbeit koordinieren, Imagepflege betreiben
- umliegende Quartiere und soziale Aspekte einbeziehen
- Kontakte zu den Grundeigentümern pflegen
- neue Gebietsentwicklungs- und Ansiedlungsprojekte initiieren, koordinieren und für die Umsetzung der Zielsetzungen des Leitbildes LuzernSüd sorgen
- städtebauliche Gutachten einholen und sie auf ihre Qualität sichern
- den Umsetzungs- und Entwicklungsprozess, mit den verschiedenen Projektleitern und Überwachung der kommunalen Projekte koordinieren
- Controlling und Reporting der Aufgabenfelder, der Arbeitsfelder und des Entwicklungsprozesses durchführen
- Geschäftsführung für die Steuerungsgruppe übernehmen
- Anträge an politische Steuerungsgruppe stellen und aufarbeiten



Kerngruppe LuzernSüd

Mitglied	Rolle
Markus Bachmann Gwen Bessire Michael Mahrer Lukas Schnider	Vertreter/innen Gemeinde Horw
Daniel Burkart David Lehmann Thomas Lustenberger Stefan Oberer Jeantine Viebrock	Vertreter/ innen Stadt Kriens
Deborah Arnold Bernhard Gut Martin Urwyler	Vertreter/ innen Stadt Luzern
Cüneyd Inan	Abteilungsleiter-STV., rawi
Samuel Urech	Angebotsplanung, VVL
Danièle Müller	Projektleiterin, vif
Thomas Kloth	Projektleiter, Bundesamt für Strassen (Astra)
Dominik Bückers Ursina Fausch Stefanie Ledergerber Dorothea Rana	Vertreter/ innen Team LuzernSüd
Roger Michelin	Dipl. Kulturingenieur, Planteam